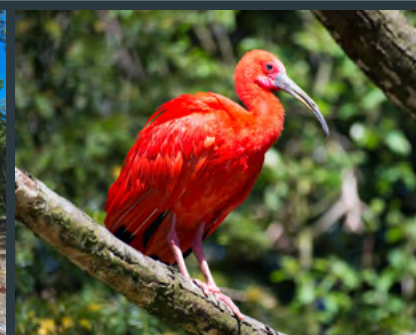
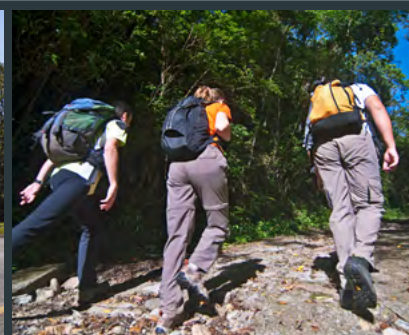
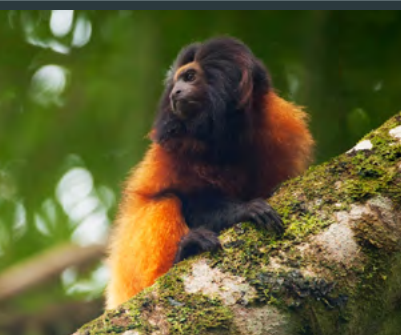




Grande Reserva Mata Atlântica

Uma Oportunidade de Desenvolvimento Regional Sustentável

Proposta de compromissos às prefeituras dos 60 municípios que compartilham o maior remanescente contínuo de Mata Atlântica do mundo, buscando ações conjuntas e sinergias focadas no desenvolvimento e na melhoria da qualidade de vida da população com base nos seus atrativos naturais, culturais e históricos.



GRANDE RESERVA MATA ATLÂNTICA

São Paulo - Paraná - Santa Catarina



Uma visão de futuro compartilhada

Você conhece a iniciativa da Grande Reserva Mata Atlântica?

No Brasil, o Pantanal e Amazônia já são reconhecidos como destinos turísticos devido às suas riquezas naturais e culturais que geram importante fonte de renda para a população e municípios. A Mata Atlântica também deve possuir um espaço de protagonismo no cenário turístico nacional e internacional, inspirando novos negócios e o fluxo de visitantes.

A GRANDE RESERVA MATA ATLÂNTICA é uma iniciativa em rede, onde todos tem a possibilidade de se beneficiar de uma marca nacional e internacionalmente reconhecida. A área contemplada pela iniciativa é o maior contínuo do bioma Mata Atlântica em todo o mundo. Um território único com 2,7 milhões de hectares de ambientes naturais preservados compartilhados por 60 municípios em três estados - Santa Catarina, Paraná e São Paulo.

Esta região de beleza única possui nas suas riquezas naturais, culturais e históricas o seu maior produto. É por meio do turismo e negócios de impacto social e ambiental que será possível movimentar a economia e gerar o desenvolvimento desta região. Adicionalmente, a articulação entre diversos atores a fim de promover a GRANDE RESERVA MATA ATLÂNTICA de forma integrada, como uma visão de futuro comum, é imprescindível para obtenção dos resultados pretendidos.



GRANDE RESERVA MATA ATLÂNTICA

www.grandereservamataatlantica.com.br

@GrandeReservaMataAtlantica



O maior contínuo de Mata Atlântica do mundo com 2,7 milhões de hectares

Diversas espécies únicas ou ameaçadas, como o mico-leão-da-cara-preta, o papagaio-de-cara-roxa, o muriqui-do-sul e a onça-pintada

60 municípios em 3 estados: Santa Catarina, Paraná e São Paulo

Mais de 110 Unidades de Conservação

Diversas comunidades tradicionais e indígenas



Principais resultados

Esta iniciativa teve início em 2018 e já obteve diversos resultados importantes:

- ✓ Estabelecimento de redes de atores com centenas de participantes nos três estados;
- ✓ Mais de 40 instituições apoiam a iniciativa;
- ✓ Produção de diversos materiais de comunicação de alta qualidade entre folders, mapas e vídeos;
- ✓ Centenas de menções na mídia local, estadual e nacional;
- ✓ Participação nos principais eventos de comercialização do turismo;
- ✓ Promoção de eventos como maratonas de ideação e aceleração de negócios de impacto com premiações;
- ✓ Articulação com importantes instituições para a captação de recursos e investimentos em ações de conservação, capacitação e infraestrutura;
- ✓ Novos centros de informação turística, incluindo o aeroporto internacional Afonso Pena em São José dos Pinhais, região metropolitana de Curitiba.





Vamos continuar juntos?

Seu município está dentro desse território e não pode perder a oportunidade de fazer parte dessa rede. Para que ele seja um destino turístico da Grande Reserva Mata Atlântica é importante que os seguintes compromissos sejam priorizados:

- Criação e/ou fortalecimento das secretarias de Meio Ambiente e Turismo;
- Criação e/ou fortalecimento dos conselhos municipais de Meio Ambiente e Turismo;
- Estruturar atrativos naturais e adotar a identidade visual da GRMA na sinalização destes locais;
- Implantar um ponto de atendimento ao turista com informações sobre serviços e sobre as riquezas naturais;
- Captação de recursos para restauro e preservação do patrimônio histórico municipal;
- Associar-se as Instâncias de Governança de turismo;
- Promover capacitações para empresários e empreendedores;
- Incentivar negócios de impacto social e em conservação da natureza;
- Colaborar diretamente com a implantação de Portais nos Setores da iniciativa GRMA como forma de fortalecer os negócios locais;
- Implantação do Plano Municipal de Mata Atlântica – PMMA.

A GRANDE RESERVA MATA ATLÂNTICA também conta com uma Carta de Princípios elaborada e utilizada pelos membros da Rede de Portais ([acessar o documento](#)).



Você sabia que criar ou implementar Unidades de Conservação é uma grande oportunidade de atrair turistas e negócios, além de aumentar a arrecadação de ICMS Ecológico (PR e SP). Para isso, é muito importante:

- Buscar apoio de órgãos federais e estaduais para investimentos na valorização da cultura local e na melhoria da gestão e estrutura de Unidades de Conservação;
- Priorizar a criação de leis que promovam a valorização e o fortalecimento dos patrimônios naturais, culturais e históricos do seu município;
- Reconhecer e conservar áreas naturais, sejam elas Unidades de Conservação ou não, bem como o patrimônio cultural e histórico regional;
- Promover a capacitação dos professores da rede municipal para a educação ambiental focada na conservação da natureza, na valorização da cultura e história regional;
- Estabelecimento de Termos de Cooperação com instituições ambientais ou sociais atuantes no município;
- Fomentar iniciativas de estímulo ao empreendedorismo e à inovação;
- Estabelecer articulação com a Polícia Ambiental e demais órgãos ambientais para uma ação integrada para coibir ações ilegais de desmate, invasões, extrativismo espoliativo, caça, dentre outros.

Ficou interessado ou com dúvidas?

Estamos aqui para te ajudar. Será um prazer contar um pouco mais sobre essa iniciativa e ter o seu município comprometido conosco, fazendo parte dessa rede de desenvolvimento e promoção da GRANDE RESERVA MATA ATLÂNTICA.

Aguardamos o seu contato!



GRANDE RESERVA MATA ATLÂNTICA

São Paulo - Paraná - Santa Catarina



@grandereservamataatlantica
www.grandereservamataatlantica.com.br
E-mail: grandemataatlantica@gmail.com
WhatsApp: +55 41 99796-3768