

# GRANDE RESERVA MATA ATLÂNTICA

São Paulo - Paraná - Santa Catarina



Mata Atlântica



Barra do Ararapira



Pico Paraná



Rafting



Rio Mãe Catira



Mountain bike

## MATA ATLÂNTICA: UM ESPETÁCULO NATURAL E CULTURAL

Grande Reserva Mata Atlântica é uma iniciativa voluntária que reúne diversos atores – públicos, privados, comunitários, não governamentais e da academia – para promover ações de desenvolvimento regional focadas no turismo de natureza dentro do maior remanescente de Mata Atlântica do mundo. São cerca de 3 milhões de hectares de ambientes naturais conservados, localizados entre os estados de São Paulo, Paraná e Santa Catarina. Ao abrigar uma rica vida selvagem, montanhas, cavernas, cachoeiras, baías, manguezais e praias, esta área é considerada um importante patrimônio natural, cultural e histórico, e a iniciativa visa projetá-la como um destino de turismo de natureza reconhecido nacional e internacionalmente.

O movimento nasceu da convicção de que a preservação e conservação da natureza são vitais para o equilíbrio

do planeta e para as gerações futuras. Defende que o turismo pode ser uma atividade econômica positiva quando realizada de forma responsável e sustentável, podendo viabilizar uma economia restaurativa e melhorar a qualidade de vida de dezenas de comunidades tradicionais e históricas. Este trabalho oferece uma oportunidade única para a conservação de uma das áreas mais importantes em biodiversidade do mundo. A Mata Atlântica é um patrimônio do Brasil e precisa ser valorizada, reconhecida e preservada por todas as pessoas.



Canoa Caiçara

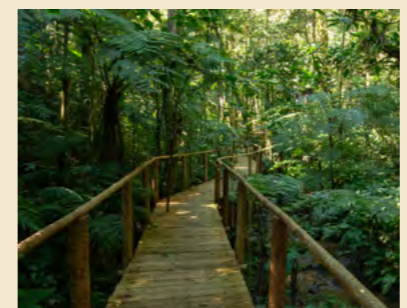
## ÁREAS PROTEGIDAS E PRODUÇÃO DE NATUREZA

A **Produção de Natureza** considera a integridade ecológica e a convivência harmônica entre a sociedade e o meio natural como bases para uma economia verde e restaurativa, principalmente em regiões rurais isoladas e menos favorecidas. A conservação da natureza não é uma alternativa à produção, mas sim um meio econômico que gera uma série de bens e serviços de qualidade, com alto valor agregado. Os atrativos naturais e culturais são oportunidades para geração de emprego e renda, principalmente para os jovens, que se sentem motivados a permanecerem em sua região.

A Grande Reserva Mata Atlântica abriga dezenas de **Unidades de Conservação**, públicas e privadas, que respondem por um terço do seu território, além do reconhecimento internacional como **Reserva da Biosfera** e **Sítio do Patrimônio Natural da Humanidade**. A região recebe milhares de visitantes

todos os anos e novos negócios têm se estabelecido, principalmente aqueles que usufruem e colaboram com a conservação das riquezas naturais, culturais e históricas locais.

Neste território, a **Produção de Natureza** é uma bandeira comum, que garante o desenvolvimento sustentável, equitativo e de longo prazo, que as áreas protegidas sejam um ativo econômico e que toda a sociedade se beneficie.



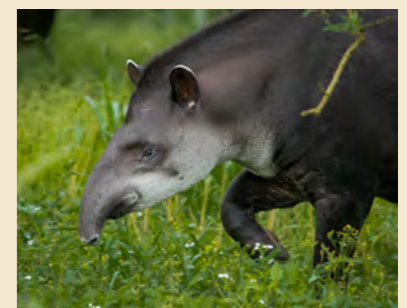
Legado das Águas

## DAS MONTANHAS À FLORESTA TROPICAL

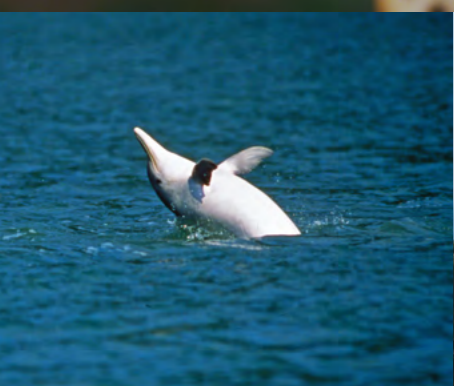
Desde a pré-histórica Floresta com Araucária, passando pelas montanhas e rios, e chegando à planície litorânea e ao mar, a Mata Atlântica expressa aqui toda a sua exuberância. São mais de 15 mil espécies de plantas e mais de 2 mil espécies de animais vertebrados, sendo considerado um dos biomas mais biodiversos do mundo.

A Grande Reserva Mata Atlântica acompanha um longo trecho da cadeia montanhosa da Serra do Mar. Não por acaso, esta topografia acidentada foi um dos fatores que permitiu à vegetação permanecer bem conservada e abrigar muitas espécies ameaçadas da nossa fauna. Ao longo do ano, as generosas florações do guapuruvu (*Schizolobium parahyba*), da guaricica (*Vochysia bifalcata*) e da quaresmeira (*Tibouchina granulosa*) trazem cor e embelezam a floresta, juntamente com os insetos multicoloridos que fazem a polinização e garantem os frutos que

alimentam a fauna. A chuva é abundante e milhares de rios formados no berço desta grande floresta esculpem as montanhas e nos brindam com belíssimas cachoeiras. A coleção de picos e morros traz desafios para montanhistas, profissionais ou amadores, que têm o privilégio de apreciar os campos de altitude, as rochas e os meandros das baías.



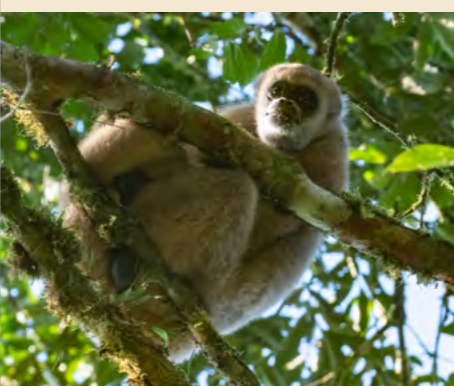
Anta



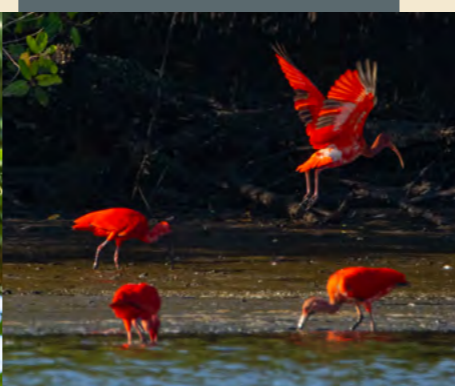
Boto-cinza



Ilha do Mel



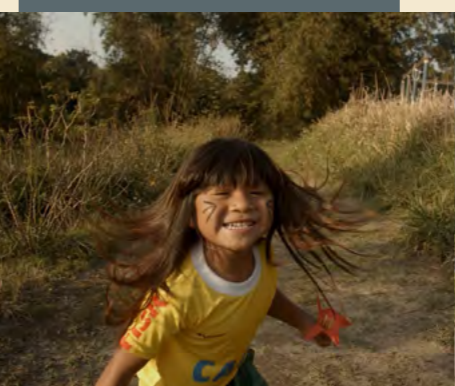
Muriqui-do-sul



Guarás



Fandango caiçara



Culturas indígenas



Hospedagem

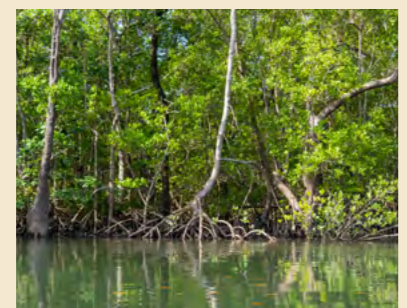


Restaurantes

## BAÍAS, PRAIAS E ILHAS

Na região costeira da Grande Reserva Mata Atlântica existem atrativos para todos os gostos: balneários badalados, pacatas cidades históricas ou praias desertas, mar aberto ou baía, ilhas turísticas ou selvagens. São centenas de quilômetros de uma costa ricamente recortada, banhada pelas águas do Atlântico, à disposição de moradores e turistas. Para quem gosta de cair no mar e pegar ondas, lindas praias de mar aberto não faltam!

Nas baías, o encontro das águas marinhas com a doce, dos muitos rios provenientes da floresta, promove uma paisagem de beleza e espécies únicas, e alimenta um berçário de vida formado pelos manguezais. Este ambiente fértil garante a produtividade da pesca e a sobrevivência de boa parte da vida marinha. Em um passeio de barco por essas águas calmas, pode-se desfrutar da silhueta imponente da Serra do Mar, da presença de aves ameaçadas como



Manguezal

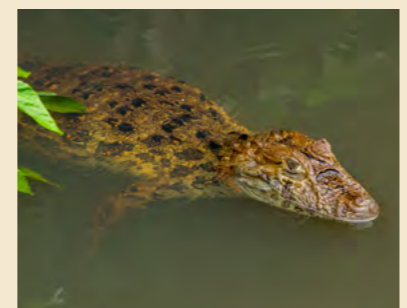
## VIDA SELVAGEM

As características ambientais da Mata Atlântica fazem com que seja um dos lugares de maior diversidade de espécies do planeta. A Grande Reserva Mata Atlântica é hoje o principal refúgio neste bioma de espécies ameaçadas de extinção como a onça-pintada (*Panthera onca*), o muriqui-do-sul (*Brachyteles arachnoides*) maior primata das Américas, e a anta (*Tapirus terrestris*) maior mamífero terrestre da América do Sul.

A natureza exuberante permite abrigar populações de predadores topo de cadeia como a onça-parda (*Puma concolor*) e de herbívoros como o queixada (*Tayassu pecari*) e o cateto (*Pecari tajacu*). As espécies endêmicas, isto é, que só existem na Mata Atlântica, e também ameaçadas, como o mico-leão-de-cara-preta (*Leontopithecus caissara*), o mico-leão-preto (*Leontopithecus chrysopygus*), papagaio-de-cara-roxa (*Amazona brasiliensis*), papagaio-de-peito-roxo

(*Amazona vinacea*) e o gavião-pombo-pequeno (*Amadonastur lacermulatus*) podem ser encontradas aqui. Sapiinhos coloridos e minúsculos, como o *Brachycephalus coloratus* só vivem neste território!

E o belíssimo guará (*Eudocimus ruber*), pássaro com plumas de um vermelho intenso, que quase foi extinto dessa região, começou a ressurgir e hoje colore novamente os céus desse litoral.



Jacaré-de-papo-amarelo

## DIVERSIDADE CULTURAL

Nesta região, a ocupação humana preexiste à colonização europeia, o que a torna detentora de um rico acervo arqueológico. Alguns morros de até 30 metros de altura são, na verdade, sambaquis, depósitos de conchas e de resíduos das populações nômades que ali viveram há milhares de anos.

Os caiçaras, habitantes tradicionais desse litoral, têm origem na própria miscigenação de indígenas, africanos e europeus. A fabricação de canoas, a pesca artesanal, o extrativismo, o cultivo da terra e o artesanato fazem parte dessa rica cultura. O Fandango Caiçara é uma expressão musical-coreográfica-poética e festiva, registrada como "Patrimônio Imaterial Brasileiro" pelo IPHAN.

Graças à diversidade de ambientes e do patrimônio natural preservado nessa região, povos tradicionais indígenas e quilombolas encontram condições de permanecerem e se desenvolverem com

base no respeito e na valorização de suas raízes.

A herança colonial se apresenta das mais diversas formas. A portuguesa, por exemplo, surge na arquitetura colonial e na culinária típica, que além dos variados frutos do mar, oferece o barreado – carne desfiada, cozida em panela de barro, acompanhada de farinha de mandioca, arroz e banana-da-terra.



Comunidades quilombolas

## TURISMO E LAZER

A Grande Reserva Mata Atlântica abriga quatro cidades históricas tombadas pelo IPHAN – São Francisco do Sul-SC, Paranaguá-PR, Antonina-PR e Iguape-SP; e duas das cidades mais antigas do Brasil – Guaraqueçaba-PR e Cananéia-SP, esbanjando o charme da arquitetura colonial. Casas rústicas e coloridas feitas de pedra, areia e óleo de baleia decoram os centros históricos com seus calçadões, praças e coretos.

Ao longo do ano, festivais culturais agitam essas cidades reunindo música, teatro, cinema, artes plásticas e gastronomia, atraindo artistas e visitantes de todo o Brasil.

Para quem gosta de emoção em contato com a natureza, poderá se aventurar de boia cross, kayak ou rafting nos rios e corredeiras, passar de barco e mergulhar, subir montanhas e fazer trilhas na mata, a pé ou de bicicleta. Há atrativos para todos os gostos e idades! E depois de um

dia intenso de lazer, nada melhor que usufruir da hospitalidade e aconchego da rede hoteleira, disponível para todos os bolsos.

A região é bem servida de rodovias estaduais e federais e a proximidade com os aeroportos Internacional de São Paulo-Guarulhos (GRU) e Internacional de Curitiba-Afonso Pena (CWB), facilita o acesso dos visitantes.



Arquitetura histórica

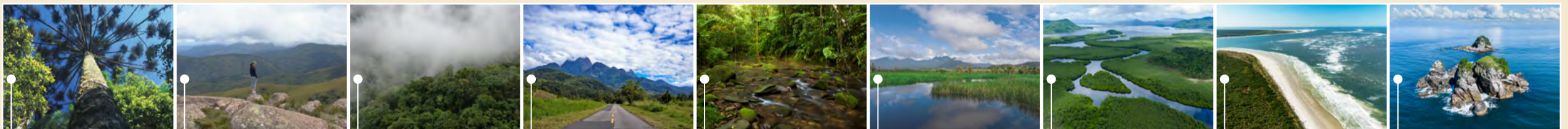
# GRANDE RESERVA MATA ATLÂNTICA

www.grandereservamataatlantica.com.br

@GrandeReservaMataAtlantica



## AS PAISAGENS DA MATA ATLÂNTICA



- FLORESTA COM ARAUCÁRIA**  
 Ambiente da **araucária** ou **pinheiro-do-paraná**, árvore que remonta ao período Jurássico (mais de 200 milhões de anos atrás), esta formação vegetal adaptada ao clima frio e geadas, é símbolo do Sul do Brasil. A floresta divide espaço com os Campos Naturais e seus afloramentos rochosos. Esses ecossistemas estão entre os mais ameaçados da Mata Atlântica.
- MATINHA NEBULAR E CAMPOS DE ALTITUDE**  
 São ambientes típicos do topo das montanhas da Serra do Mar. As características físicas peculiares como a elevada altitude, as baixas temperaturas, os fortes ventos e a grande umidade moldam a paisagem e também os seres vivos, que se adaptaram a viver nestas condições. Este lindo cenário pode ser desfrutado pelos montanhistas após o esforço da subida!
- FLORESTA DE MONTANHAS**  
 Ambiente das encostas apresenta grande diversidade de plantas e animais. O solo, fértil e profundo, permite o desenvolvimento de grandes árvores, como as **canelas** e **figueiras** que alcançam até 35 metros. Aumentando a altitude, as árvores mais altas vão dando espaço a uma vegetação mais baixa, repleta de epífitas como orquídeas e bromélias.
- PLANÍCIE LITORÂNEA**  
 Sua formação está condicionada a subida e a descida do nível do mar nos últimos 120 mil anos. Abrange as áreas do sopé da Serra do Mar até o oceano, as quais foram as mais exploradas e ocupadas pelo relevo plano e a facilidade de acesso. A vegetação vai mudando à medida que se aproxima do mar pois o solo de influência marinha é mais arenoso e permeável.
- RIOS E CACHOEIRAS**  
 A Grande Reserva Mata Atlântica abriga inúmeros rios, remansos, cachoeiras e saltos, que serpenteiam a floresta trazendo vida, movimento e frescor. O lazer aquático é garantido! A água cristalina e abundante ao longo do ano é garantida pela floresta que a protege, a qual também permite que essa água de alta qualidade abasteça as cidades desta região.
- PANTANOS E BREJOS**  
 São áreas planas e alagadiças que ocorrem em depressões do terreno ou nas proximidades de nascentes e rios. Ambientes de grande importância para a fauna, principalmente anfíbios e répteis, são áreas prioritárias para conservação. Aves ameaçadas de extinção, como o **bicudinho-do-brejo** (*Formicivora acutirostris*), encontram aqui o seu refúgio e proteção.
- BAÍAS E MANGUEZAIS**  
 As reentrâncias da costa por onde o mar avança para o interior formam as baías, de mar calmo e rara beleza. E onde os rios encontram o mar formam-se manguezais, com suas plantas rústicas de raízes aéreas, adaptadas às marés e à alta salinidade. A deposição de sedimentos e a água salobra atraem a fauna, sendo um importante berçário de vida marinha.
- RESTINGA E PRAIAS**  
 A restinga ocorre na zona costeira e apresenta um gradiente de vegetação que vai desde às praias, com plantas rasteiras adaptadas ao sal, a areia e ao vento, até a floresta de restinga. É considerada Área de Preservação Permanente (APP) por proteger dunas e praias mas a expansão imobiliária tornou-a um dos ecossistemas mais ameaçados da Mata Atlântica.
- MAR E ILHAS**  
 O Oceano Atlântico encontra nesta região uma de suas porções mais ricas. Os estuários e baías garantem a sobrevivência de espécies raras da vida marinha e também a possibilidade de realizar atividades de mergulho. A Grande Reserva Mata Atlântica inclui a plataforma marinha até 50 metros de profundidade e todos os seus ecossistemas e aquipélagos.

